

Modell 45 er en dobbelkorrugert lavtrykks designet belgkompensator, og er egnet for varmt og kaldt vann. Den absorberer termisk ekspansjon, vibrasjoner, kompenserer for aksiell og lateral forskyvning.



Detaljer for modell 45:

Belg fargekode	Belg konstruksjon			Tillatte drifts data		
	Innvendig	Forsterkning Materiale	Utvendig	bar °C	bar °C	bar °C
Rød	EPDM	Nylon	EPDM	10 50	8 70	5 90

Ikke anbefalt til vakuum applikasjoner.

Konstruksjon:

Lavkorrugert gummibelg kompensator med forsterkningsmateriale mellom ytre og indre gummilag med innebygget selvtettende gummiprofil og unioner i begge ender, leveres med innvendige rørgjenger.

Fastpunkt og styring:

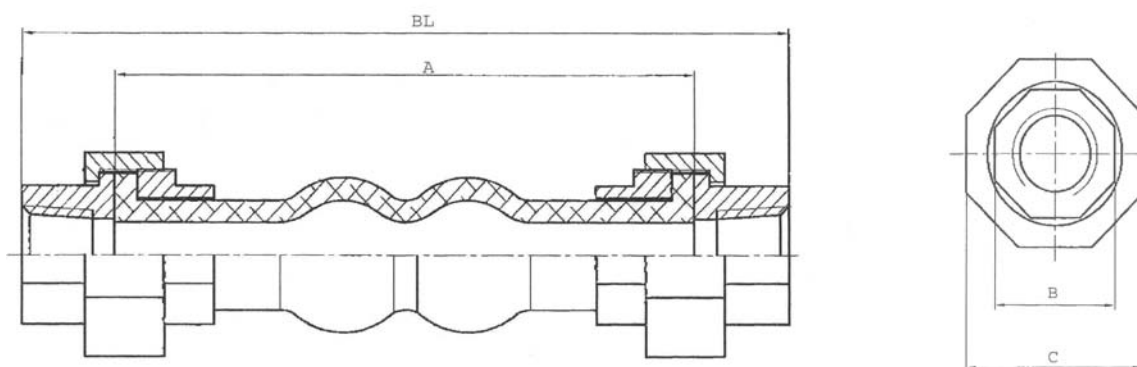
Under trykk vil kompensatoren utvikle reaksjonskrefter i aksiell retning. Fastpunkter og styringer må derfor beregnes og plasseres hensiktsmessig i rørsystemet.

Anslutninger:

Standard utførelser modell 45:
Union med trykkmutter i galvanisert støpejern med BSP rørgjenger. (ihht. DIN2999)

Viktig:

Torsjon (vridning) i rørsystemet må unngås!
Belgen må ikke males eller punkteres.



ND	BL mm	R tommer	Mål			Maks. tillatte bevegelser				Vekt Pr. stk. Ca. Kg
			A mm	B mm	C mm	+ ax mm	- ax mm	lat mm	ang mm	
15	200	1/2"	155	27	42	6	22	22	20	0,4
20	200	3/4"	150	32	50	6	22	22	20	0,6
25	200	1"	140	41	62	6	22	22	20	0,7
32	200	1.1/4"	140	50	72	6	22	22	20	1,1
40	200	1.1/2"	130	56	82	6	22	22	20	1,3
50	200	2"	120	70	94	6	22	22	20	1,5

Forbehold mot feil og mangler.
Rett til endringer forbeholdes.