

T-46 er en lav korrugert høytrykks designet belgkompensator, og er egnet for sanitæranlegg, varmeanlegg, luftkondisjonering, svømmebasseng, solenergianlegg, og rør- og motorinstallasjoner.

Den absorberer termisk ekspansjon, vibrasjoner, kompenserer for aksiell og lateral forskyvning, og er motstandsdyktig mot kjemisk-, og mekanisk stress.

Godkjenninger:

T-46 Rød Sp. med TUV godkjenning for varmeanlegg ihht. DIN 4980.

T-46 Blå og Rød Nylon for drikkevann ihht. KTW's retningslinjer.



Detaljer for modell T-46:

Belg fargekode	Belg konstruksjon			Tillatte drifts data			Elektrisk motstand	Hardhet °Shore A
	Innvendig	Forsterkning materiale	Utvendig	bar °C	bar °C	bar °C		
Rød Sp.	EPDM	Aramid	EPDM	16 50	10 100	6 110	$7 \cdot 10^2 \Omega$	60
Rød Nylon	IIR	Nylon	EPDM	10 50	8 70	6 90	$7 \cdot 10^2 \Omega$	55
Gul	NBR	Nylon	NBR	16 50	12 50	10 80	$5 \cdot 10^3 \Omega$	65
Grå	CR	Nylon	CR		16 70		$5 \cdot 10^{10} \Omega$	60
Rød	EPDM	Nylon	EPDM	16 50	12 70	10 90	$7 \cdot 10^2 \Omega$	65
Hvit	NBR	Nylon	CR	16 50	12 70	10 80	$5 \cdot 10^3 \Omega$	60
Grønn	CSM	Nylon	CSM	16 50	12 70	10 80	$5 \cdot 10^3 \Omega$	65

Spreng trykk > 50 bar.

Egnet for vakuum opp til 0.5 bar abs.

Konstruksjon:

Lavtbyggende gummibelg kompensator med forsterkningsmateriale mellom ytre og indre gummilag med innebygget selvtettende gummiprofil og unioner i begge ender, leveres med innvendige eller utvendige rørgjenger.

Anslutninger:

Standard utførelser T-46:

Union med trykkmutter i galvanisert støpejern og "skru-inn" deler av messing med BSP rørgjenger.

Fastpunkt og styring:

Under trykk vil kompensatoren utvikle reaksjonskrefter i aksiell retning. Fastpunkter og styringer må derfor beregnes og plasseres hensiktsmessig i rørsystemet.

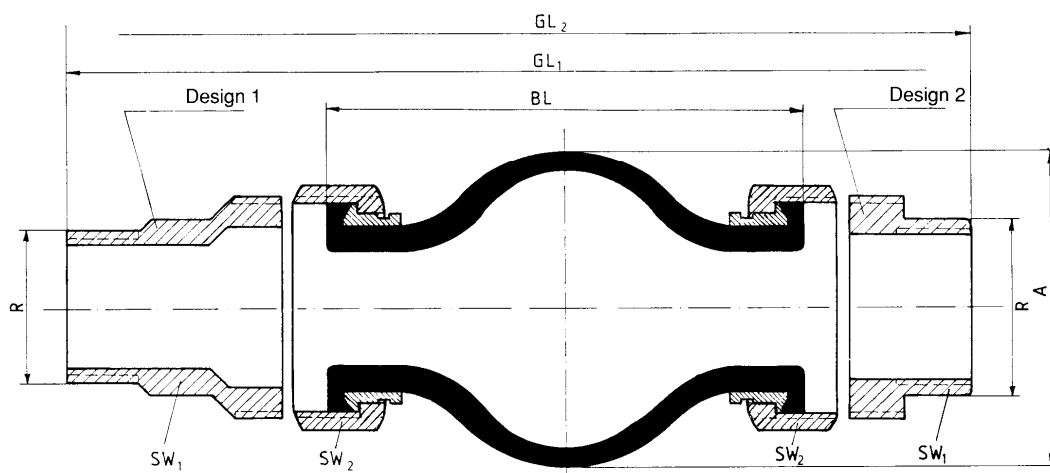
Viktig:

Torsjon (vridning) i rørsystemet må unngås! Belgen må ikke males eller punkteres.

Se også egen monterings/vedlikeholds veiledning.

Bruksområde:

- Rød Sp.** **For varmeanlegg, ihht. DIN 4809**
 For langtids service i varmeanlegg og varmt vann. 10 års levetid.
 Ikke egnet for oljerelevante medier.
- Rød Nylon** **For drikkevann og varmt vann.**
 For kaldt og varmt vann, også med tilsetning av vannbehandlingskemikalier. Godkjent for drikkevann ihht. KTW's retningslinjer.
 Industrielt vann, syrer, lut, alkoholer, estere og ketoner. Ikke egnet for oljerelevante medier.
- Gul** **For oljer, drivstoffer, gasser.**
 For natur-, og bygasser, blåseovngasser, drivstoffer, smøremidler, og kjølevannsemulsjoner, samt sjøvann med oljedepoter.
- Grå** **For vannrør.**
 For kaldt og varmt vann, vaskevann, sjøvann, bassengvann, Avløpsvann (også oljerelevanter, svak eller alkalisk syre).
- Hvit** **For næringsmidler m.m.**
 Også egnet for olje-, og fettinnholdende næringsmidler.



DN	BL mm	Belg		R inch	Total lengde		Bredde gjengeparti		Bevegelses opptak opp til max. 70°C.				Bevegelses opptak over 70°C.				Vekt	
		A Ø mm	Eff. areal cm ²		GL ₁ mm	GL ₂ mm	SW ₁ mm	SW ₂ mm	+ ax mm	- ax mm	lat mm	ang °	+ ax mm	- ax mm	lat mm	ang °	Design 1 kg	Design 2 kg
20	130	55	8	3/4"	228	186	31	48	15	30	10	30	10	15	8	30	0,6	0,65
25	130	65	12	1"	236	192	38	54	15	30	10	30	10	15	8	30	0,7	0,85
32	130	78	18	1.1/4"	246	196	48	66	15	30	10	30	10	15	8	30	1,1	1,3
40	130	90	27	1.1/2"	250	202	54	74	15	30	10	30	10	15	8	30	1,3	1,5
50	130	109	42	2"	256	215	66	90	15	30	10	30	10	15	8	30	1,5	2,25